

# SN 1860

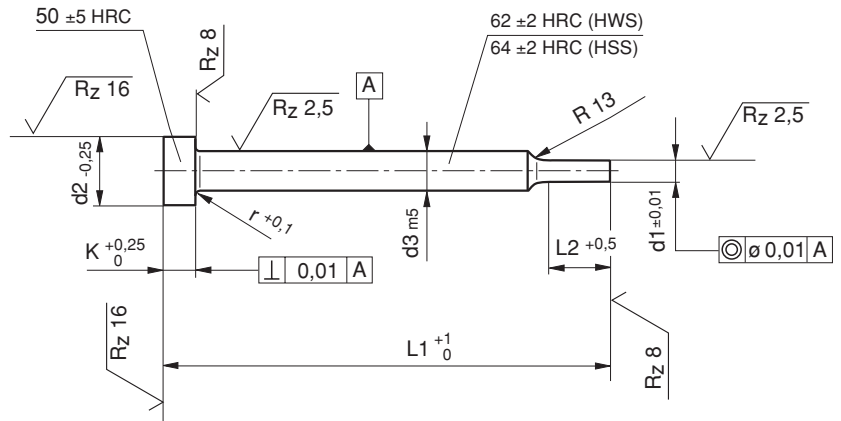
Schneidstempel  
Cutting punches  
Poinçons de découpe

**STRACK**<sup>®</sup>  
NORMALIEN



Mat. HWS  
Auslaufend  
Discontinued  
Fin de série

X\* - Stufung in mm  
- graduation in mm  
- progression en mm



✉ **SN 1860 B-HWS-**  
✉ **SN 1860 B-HSS-**



SN 1860 B-HWS-d1-L1-d3

Mat.-Nr. HWS (1.2379)/DIN ISO 8020 B  
Mat.-Nr. HSS (1.3343)/DIN ISO 8020 B



d1	L1	d3	L2 <sup>1)</sup>	d2	K	X*	r	
0,8 - 2,9	71	3	10	5	3	0,1	0,2	
	80							
1,0 - 3,9	71	4	10	6	3	0,1	0,2	
	80							
1,2 - 4,9	71	5	10	8	5	0,1	0,3	
	80							
1,6 - 5,9	71	6	10	9	5	0,1	0,3	
	80							
	90							
	100							
2,5 - 7,9	71	8	13	11	5	0,1	0,3	
	80							
	90							
	100							
4,0 - 9,9	71	10	17	13	5	0,1	0,3	
	80							
	90							
	100							

d1	L1	d3	L2 <sup>1)</sup>	d2	K	X*	r	
5,0 - 12,9	71	13	17	16	5	0,1	0,4	
	80							
	90							
	100							
8,0 - 15,9	80	16	17	19	5	0,1	0,4	
	90							
	100							
12,0 - 19,9	80	20	17	23	5	0,1	0,4	
	90							
	100							
16,5 - 24,9	80	25	17	28	5	0,1	0,4	
	90							
	100							
20,0 - 31,9	80	32	17	35	5	0,1	0,4	
	90							
	100							



<sup>1)</sup> L2 = Vorschlagslänge, andere Länge bei Bestellung angeben / Recommended length, please indicate other length in the order  
Longueur recommandée, veuillez indiquer autres longueurs dans la commande