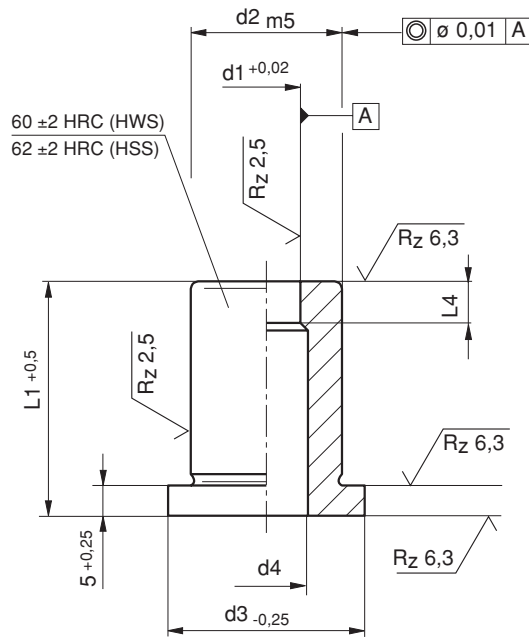


SN 1872

Schneidbuchsen
Cutting bushes
Matrices pour trous

Mat. HWS
Auslaufend
Discontinued
Fin de série



X* - Stufung in mm
- graduation in mm
- progression en mm

✉ **SN 1872 B-HWS-**
✉ **SN 1872 B-HSS-**

SN 1872 B-HWS-d1-L1-d2

Mat.-Nr. HWS (1.2379)/ISO 8977 B*
Mat.-Nr. HSS (1.3343)/ISO 8977 B*



d1	L1	d2	d3	d4	L4 (min)	X*(d1)	
1,0 - 2,4	20	5	8	2,8	2	0,1	
1,6 - 3,0	20 / 25	6	9	3,5	3	0,1	
2,0 - 3,5	20 / 25	8	11	4,0	4	0,1	
2,5 - 5,0	20 / 25 / 32	10	13	5,8	4	0,1	
4,0 - 7,0	20 / 25 / 32	13	16	8,0	5	0,1	
6,0 - 9,0	20 / 25 / 32	16	19	9,5	5	0,1	
8,0 - 11,0	20 / 25 / 32	20	23	12,0	8	0,1	
10,7 - 16,0	20 / 25 / 32	25	28	17,3	8	0,1	
15,0 - 20,0	20 / 25 / 32	32	35	20,7	8	0,5	
19,0 - 27,0	25 / 32	40	43	27,7	8	0,5	
26,0 - 36,0	32	50	53	37,0	8	0,5	



* Änderung ISO 8977 10-2003 - Maßabweichungen in Lieferungen übergangsweise möglich
Modification ISO 8977 10-2003 - in the transitional period deviations in dimension are possible
Modification ISO 8977 10-2003 - dans la période transitoire variations dimensionnelles sont possibles