

# Motoriduttori Gear-motors

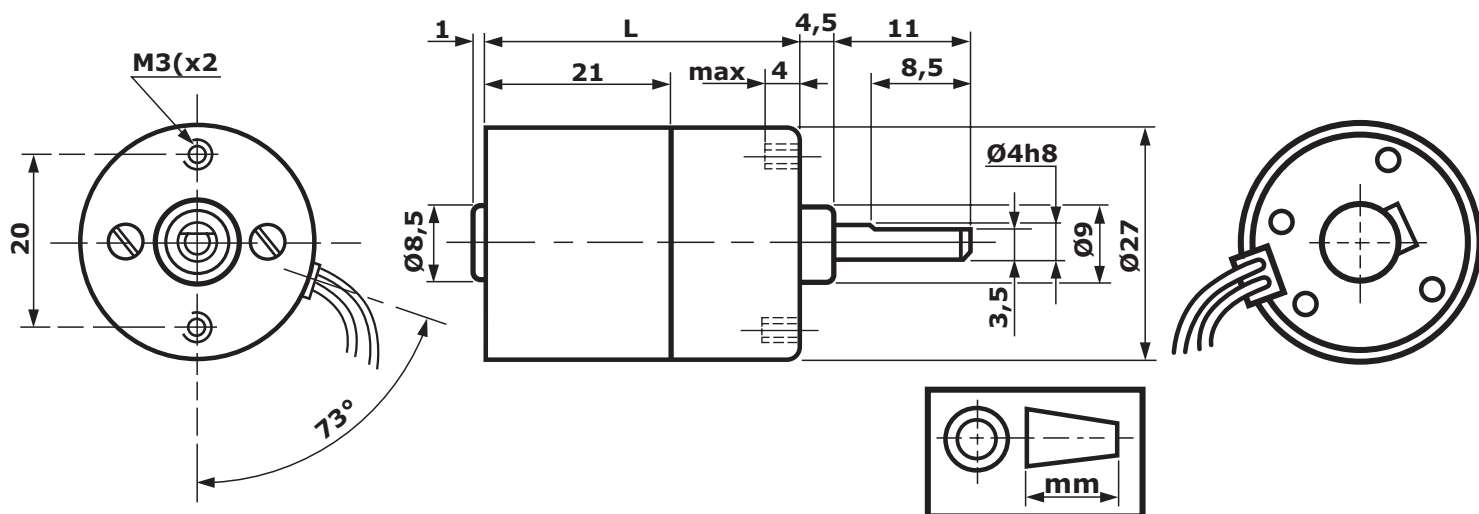
## Series L149

Soppressione disturbi con VDR sul collettore  
 Direzione di rotazione secondo polarità  
 Può essere montato in ogni posizione  
 Massimo carico radiale: 10N  
 Massimo carico assiale: 5N  
 Temperatura di esercizio: -20°C/60°C  
 Peso approssimativo: 55g

*VDR interference suppression on the collector*  
*Direction of rotation depending on polarity*  
*Can be mounted in any position*  
*Maximum radial shaft load: 10N*  
*Maximum axial shaft load: 5N*  
*Temperature range: -20°C/60°C*  
*Approx weight: 55g*

Valori tipici a temperatura ambiente +20° *Typical values at ambient temperature +20°*

TIPO TYPE	TENSIONE NOMINALE	L	RAPPORTO :1 RATIO TO :1	COPPIA MASSIMA MAXIMUM TORQUE	VELOCITA' SPEED		CORRENTE CURRENT	
	NOMINAL VOLTAGE				SENZA CARICO NO LOAD	CON MAX COPPIA AT MAX TORQUE	SENZA CARICO NO LOAD	CON MAX COPPIA AT MAX TORQUE
	V							
L 149 • 6 • 10	6 12	36	10	1,5	215 255	120 165	<30 <20	85 50
L 149 • 6 • 21	6 12	36	20,8	2,5	105 125	60 80	<30 <20	85 50
L 149 • 6 • 43	6 12	41	43,3	3,8	52 60	32 40	<30 <20	85 50
L 149 • 6 • 90	6 12	41	90,3	8	25 30	13 18	<30 <20	85 50
L 149 • 6 • 188	6 12	46	188	14	12 14	7 9	<30 <20	85 50
L 149 • 6 • 392	6 12	46	391,8	20	6 7	4 5	<30 <20	75 45



**micro  
motors** s.r.l.

Viale Piave, 80/82 - 23879 VERDERIO INF. (LC) ITALY  
 Tel. 039510611-499 Fax 039513617  
 www.micromotorsrl.com e-mail: micromo@tin.it