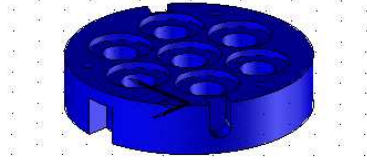

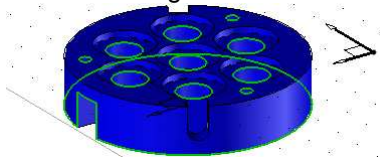



Création d'empreintes avec surface de joint complexe

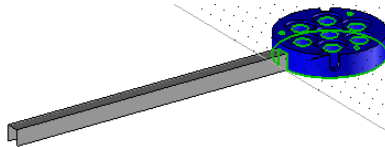
Remarque : pour certaines pièces, la création d'une surface externe de joint plane ne convient pas et le type automatique non plus. Il faut choisir d'autres modes de surfaces. Exemple : prise alim V6-2.top



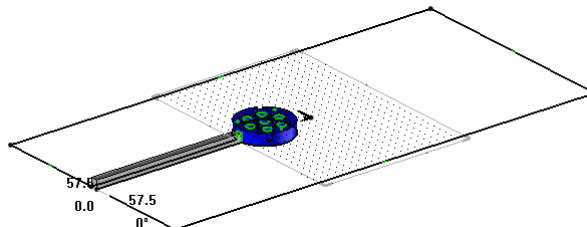
- Créez un nouveau fichier Mold avec le modèle de carcasse correspondant.
- Ouvrez puis insérez la pièce dans le moule.
- Appliquez la fonction **Créer lignes de plan de joint**  et créez les 11 lignes de joint.
- Cliquez sur **QUITTER** une fois la dernière ligne créée.



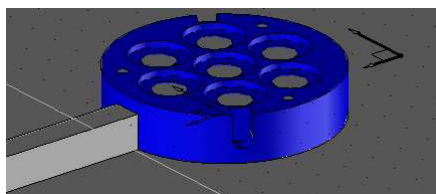
- Lancez la fonction **CREATION DE SURFACE EXTERNE** et choisissez une surface de type **EXTRUDEE**.
- Activez la sélection multiple  et désignez les trois courbes de l'encoche puis **OK** et **QUITTER**.



- Choisissez une surface de type **PLATE** avec **NOUVEAU CONTOUR**. Appuyez-vous sur les arêtes de la surface créée précédemment et l'arête de la pièce. **QUITTER**.



- Sélectionnez **CREER UNE SURFACE INTERNE** avec surface **PLATE** et désignez les cercles. **QUITTER** la fonction. **QUITTER** le mode de création de surfaces. **QUITTER** la création de surfaces.



- Sélectionnez la fonction **Créer blocs porte empreinte** , choisissez **REFERENTIEL COURANT**, **SELECTIONNER TOUTES LES PIECES**, **TOUTES LES SURFACES REFERENCEES**, réglez les dimensions des blocs et les valeurs du déport, **VALIDER DEPORT** et **CREER EMPREINTES**.

