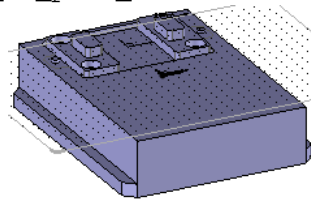


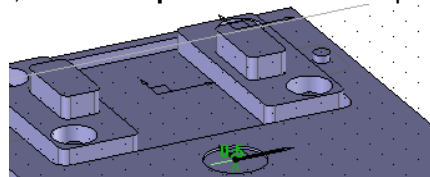
## Pose d'un arrache carotte (version 2)

**Remarque :** par défaut, l'arrache carotte est inséré au niveau du plan de fermeture de l'outillage. Si nous avons des barrettes empreintes d'épaisseur 25,5 et un arrache carotte de longueur 25, il est préférable de le monter en appui sur la contreplaque.

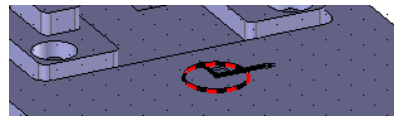
- Ouvrez le fichier Mold avec les blocs empreintes créés. Exemple :  
Moule\_Boitier\_Inferieur\_V2\_pose\_AC



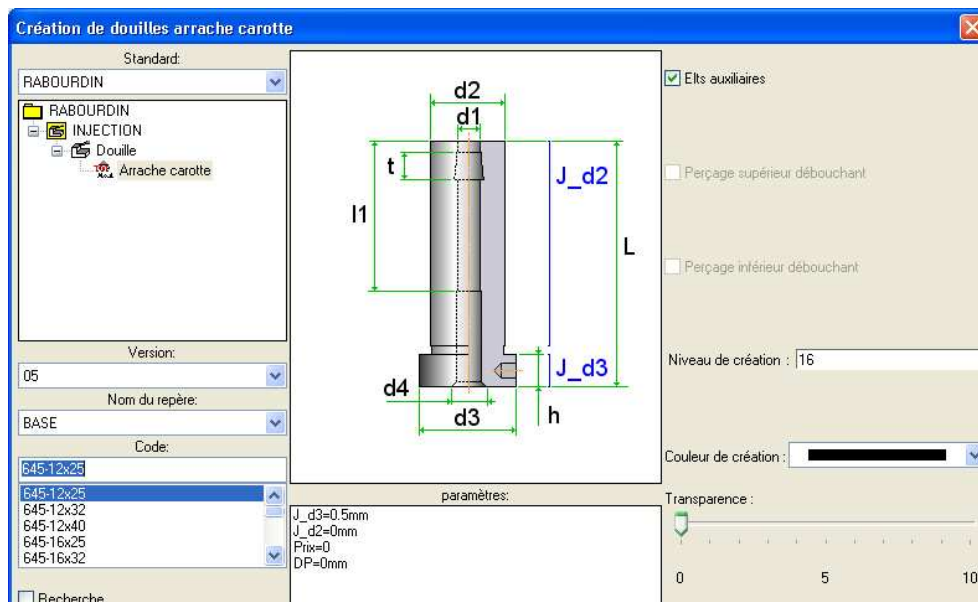
- Activez le contexte **Esquisse**, la fonction **Cercle** et créez un cercle  $\varnothing 12$  au centre du repère absolu.
- Activez le contexte **Formes**, la fonction **poche** et créez une poche de profondeur 0.5 mm.



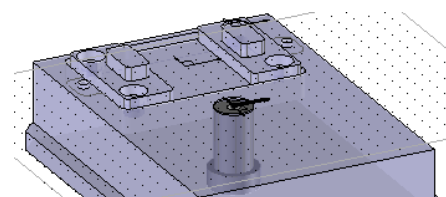
- Activez le contexte **Régulation et alimentation**, la fonction **Douille arrache carotte** et cliquez sur la surface du fond de la poche.



- Décochez l'option Recherche et choisissez la référence Rabourdin 645-12x25.



- Validez.



- Si besoin, importez une goupille pour l'orientation (canal dans la PM). Si le procédé associé à l'arrache carotte a réalisé un trou dans la contreplaque, éditez la pièce et désactivez l'opération.