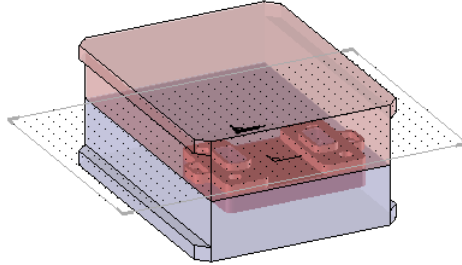




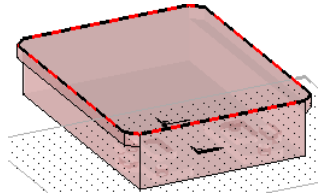
Pose d'une broche côté partie fixe

Remarque : lorsque c'est possible, il est préférable de poser les broches côté partie mobile afin que la pièce reste côté éjection à l'ouverture du moule. Pour certaines formes de pièces, on est obligé de mettre des broches côté partie fixe.

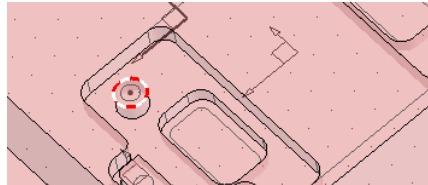
- Créez le document , chargez la pièce, créez les lignes de plan de joint, les surfaces externes et internes et créez les blocs (cf procédures). Créez les talons.



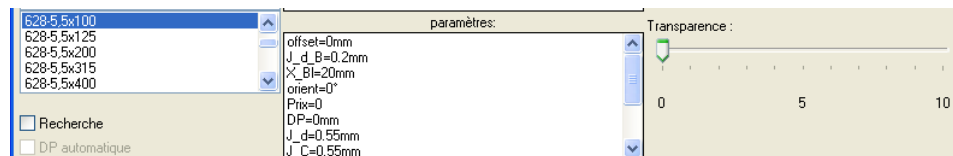
- Activez le contexte **Éléments tiroir**  et la fonction **Broche** .
- Choisissez le type **EJECTEUR**.
- Cliquez sur le dessus de la barrette (côté talon) pour désigner la face de réception du composant.



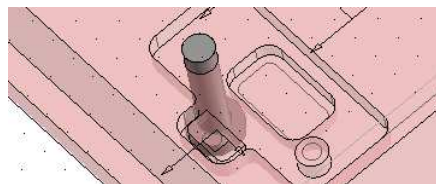
- Désignez l'élément de limitation en cliquant sur le bloc inférieur (barrette mobile).
- Sélectionnez le type **Cylindrique**.
- Indiquez le point ou cercle de pose : désignez l'arête du cylindre à remplacer (sélection rotative jusqu'à affichage rouge – blanc)



- Choisissez l'éjecteur (modifiez si besoin le diamètre car en général Mold propose une taille supérieure compte tenu du retrait et des jeux éventuels).



- Validez en cliquant sur le bouton **QUITTER**.



Remarque : pour modifier, si besoin, l'éjecteur : effectuez un clic gauche sur l'éjecteur cliquez sur le bouton contextuel le plus à gauche (**Modifier**).



Vous pouvez alors modifier les paramètres. Par exemple, L = 25.5 mm.